



**Parc Agrari
del Baix Llobregat**



EL PLA DE VIGILÀNCIA DE LES AIGÜES A L'ÀMBIT DEL PARC AGRARI DEL BAIX LLOBREGAT

VIGILANCE PLAN IN *BAIX LLOBREGAT* AGRARIAN PARK

Anna Casanovas

Tècnica del Consorci del Parc Agrari del Baix Llobregat

Vinyet Solà

*Responsable de qualitat de l'aigua de la Comunitat d'Usuaris d'Aigües del
Delta del Llobregat*



This project has received funding from the European Union's Horizon 2020 Research and Innovation Programme under grant agreement No. 727450





Índex

1. Situació geogràfica de la zona d'estudi
2. Orígens de l'aigua de reg
3. Els plans de vigilància
4. Estat químic de les aigües superficials
5. Estat químic de les aigües subterrànies
6. La importància de la qualitat de l'aigua per al reg

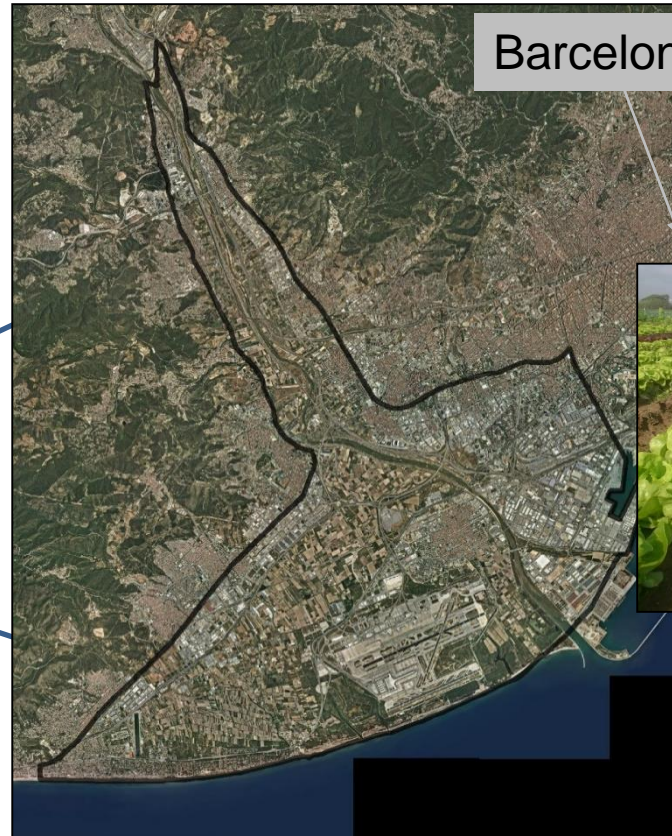
Index

1. Geographical location of the study area
2. Origins of irrigation water
3. Vigilance plan
4. Chemical State of Surface water
5. Chemical State of groundwater
6. Irrigation water quality importance



1. Situació geogràfica

1. Geographical location



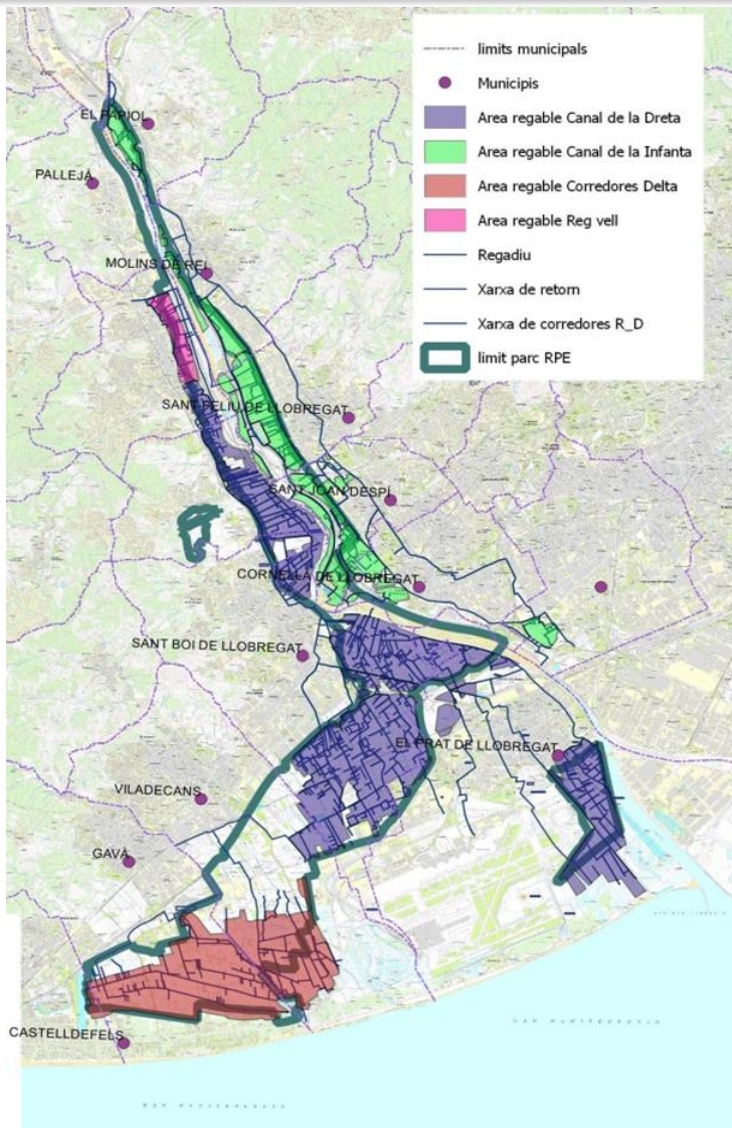
Barcelona



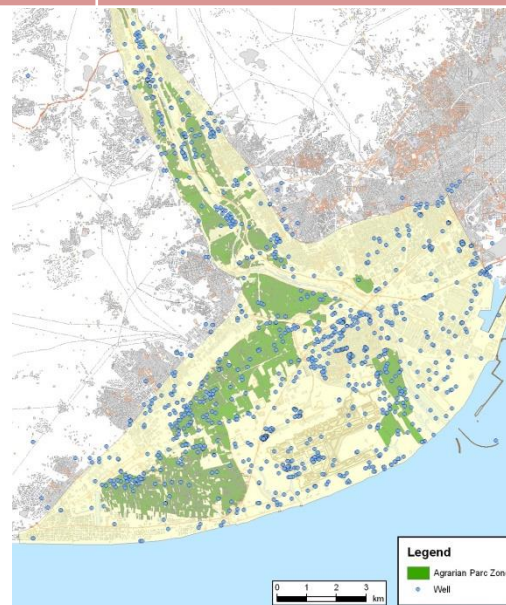


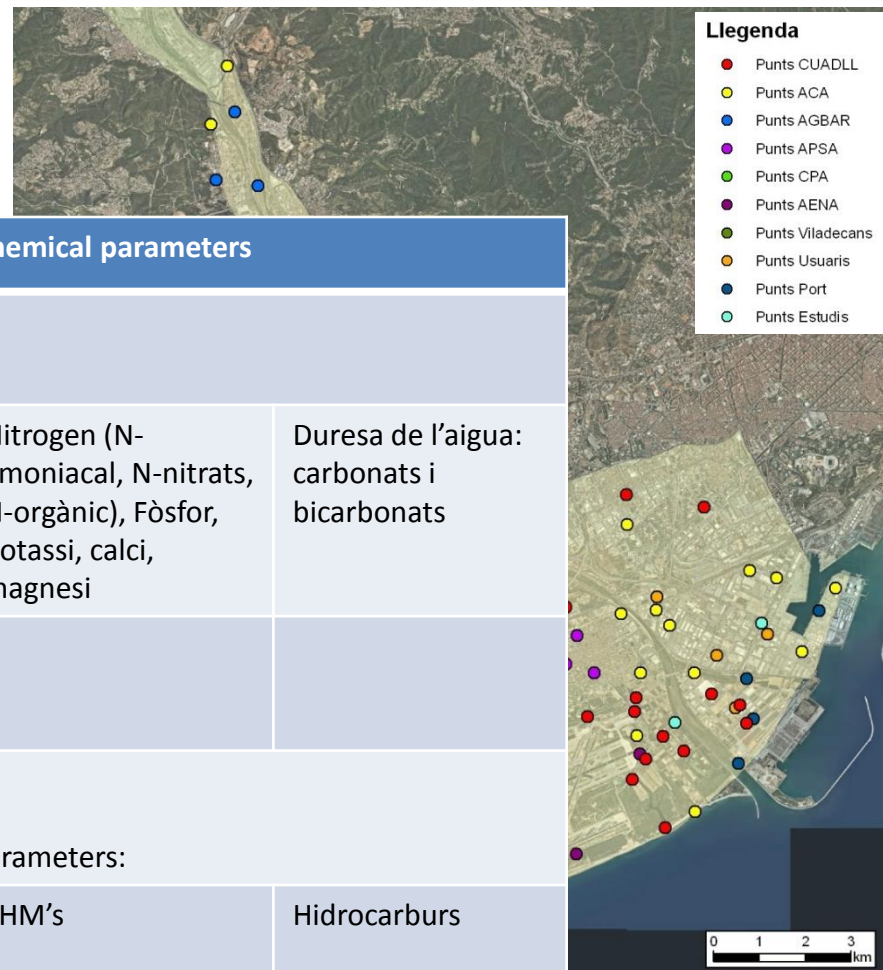
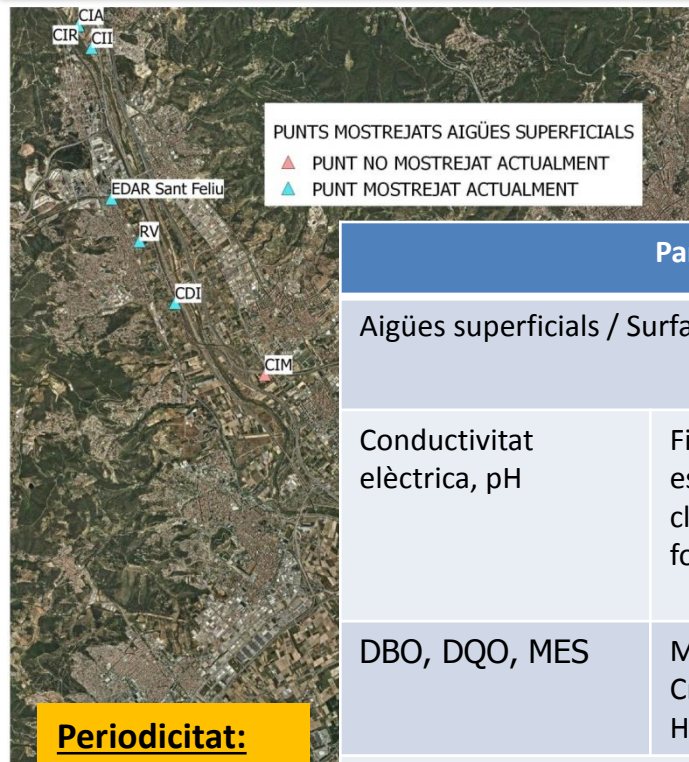
2. Orígens de l'aigua de reg

2. Origins of irrigation water



Canal de Rec	Procedència de l'aigua
Canal de la Infanta 420 ha	EDAR Martorell / EDAR Sant Cugat / EDAR Terrassa / Riu Anoia
Canal de la Dreta 1.240 ha	Riu Llobregat + ERA Baix Llobregat + EDR Sant Boi de Llobregat
Rec Vell 34 ha	ERA Sant Feliu + pou
Corredores Delta 573 ha	ERA Gavà – Viladecans
Pous del Delta 550 ha	Aqüífer del Delta (profund i superficial)





Paràmetres analitzats / Chemical parameters			
Aigües superficials / Surface water:			
Conductivitat elèctrica, pH	Fitotoxicitat d'ions específics: Sodi, clorurs, bor, sulfats, fosfats	Nitrogen (N-amoniacal, N-nitrats, N-orgànic), Fòsfor, potassi, calci, magnesi	Duresa de l'aigua: carbonats i bicarbonats
DBO, DQO, MES	Metalls pesants (Cd, Cr, Cu, Fe, Ni, Pb, Zn, Hg)		
Aigües subterrànies / Groundwater:			
Paràmetres complementaris / complementary parameters:			
	Plaguicides	THM's	Hidrocarburs
MICROBIOLOGIA			

Periodicitat:

✓ anàlisis trimestrals per les aigües superficials

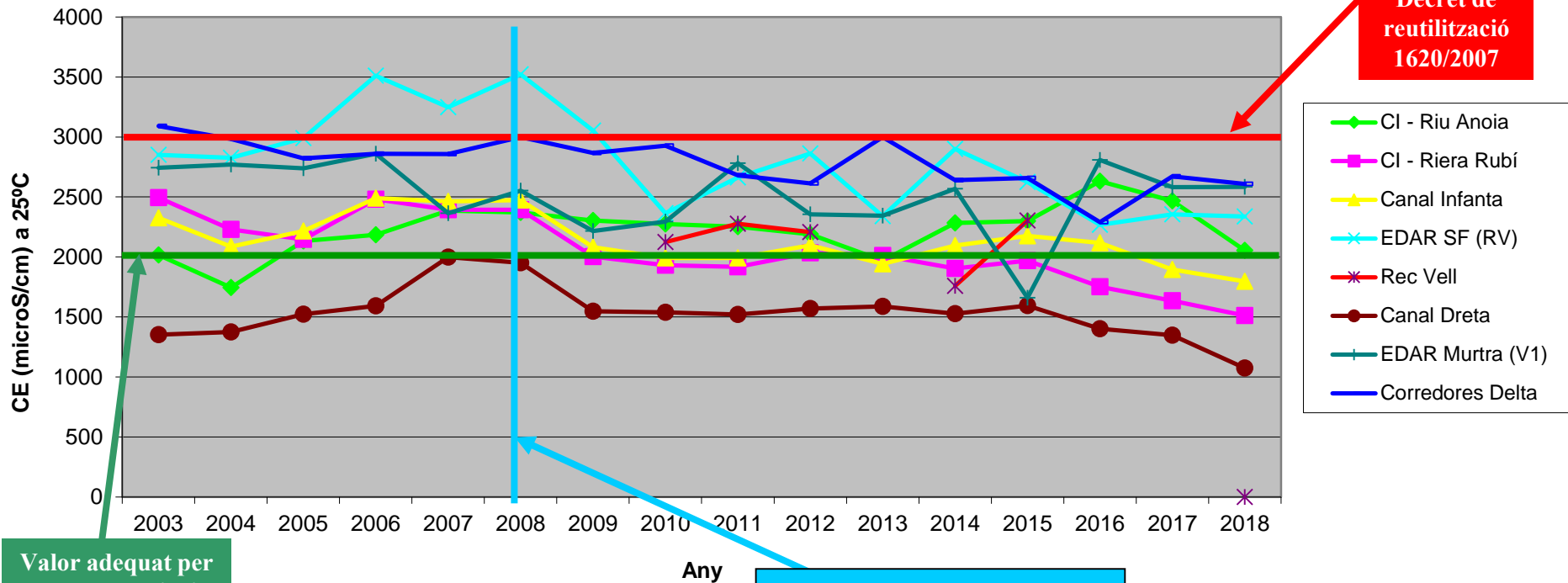
✓ anàlisis semestral per les aigües subterrànies.



Comparativa de la qualitat de l'aigua entre les diferents àrees regables i les seves fonts de subministrament

Comparison of water quality between the different irrigation areas and their sources of supply

Evolució de la conductivitat elèctrica (període 2003 - 2018)



Límit
Decret de
reutilització
1620/2007

Valor adequat per
una gran majoria
de cultius

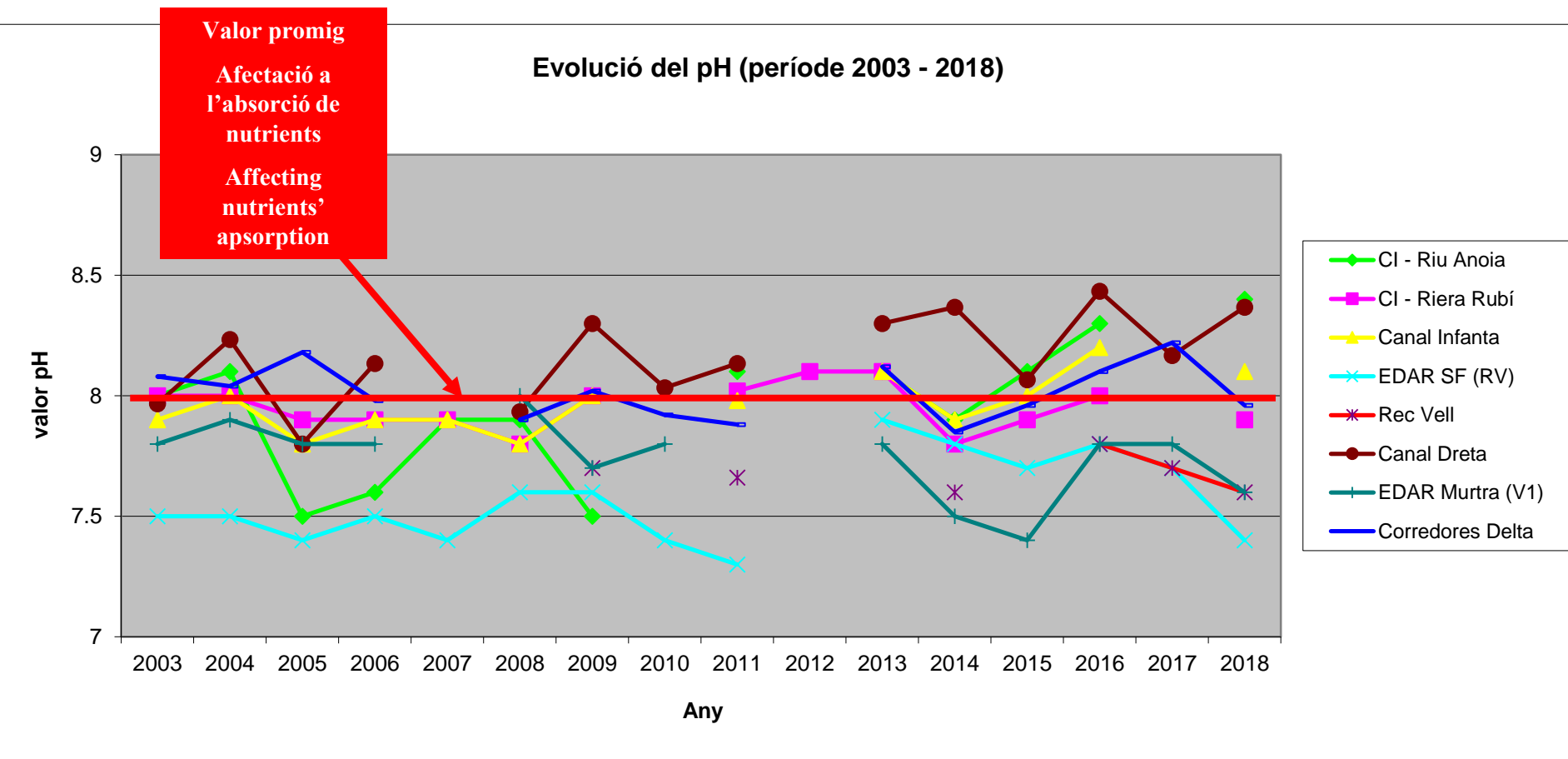
Appropriate value
for most crops

Episodi d'ús d'aigua
regenerada al Canal de la Dreta



Comparativa de la qualitat de l'aigua entre les diferents àrees regables i les seves fonts de subministrament

Comparison of water quality between the different irrigation areas and their sources of supply

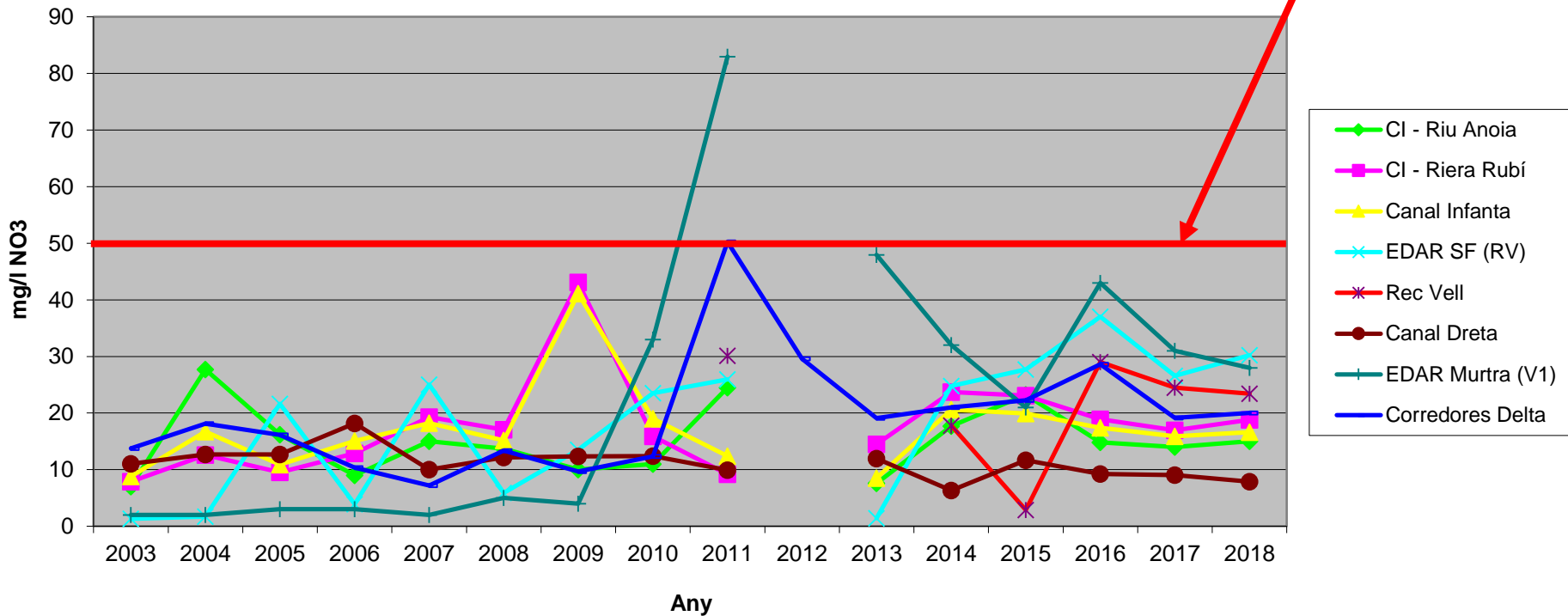




Comparativa de la qualitat de l'aigua entre les diferents àrees regables i les seves fonts de subministrament

Comparison of water quality between the different irrigation areas and their sources of supply

Evolució dels NITRATS (període 2003 - 2018)

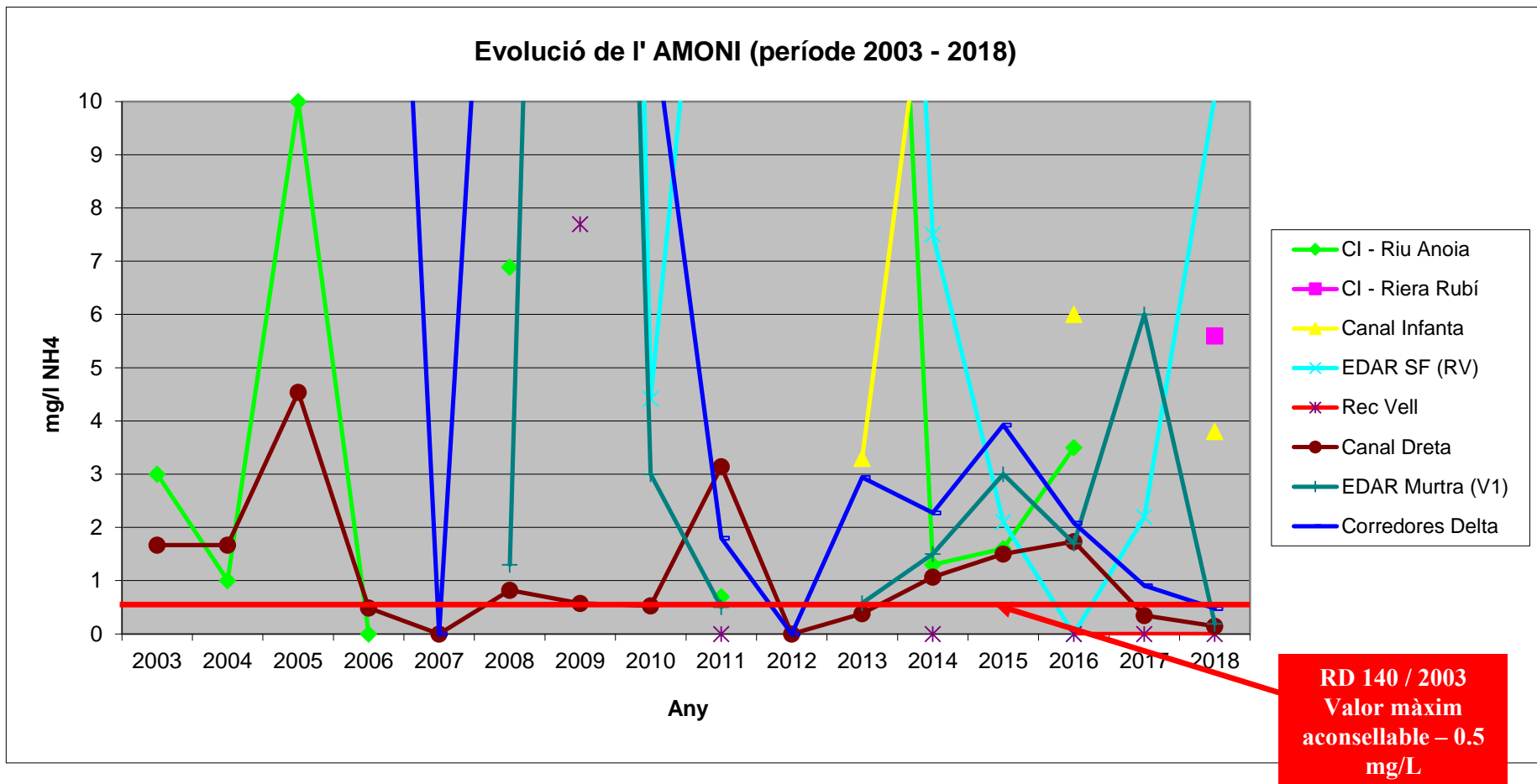


RD 140 / 2003
Valor màxim
restrictiu



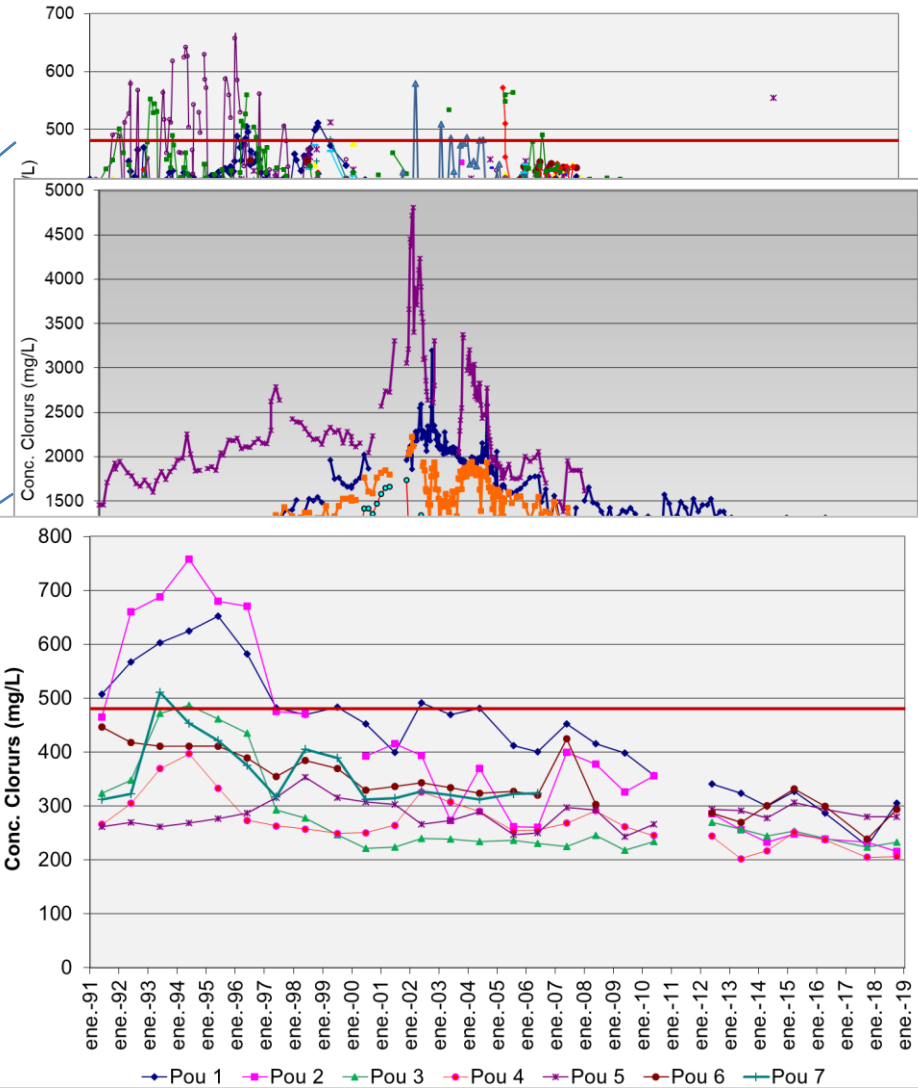
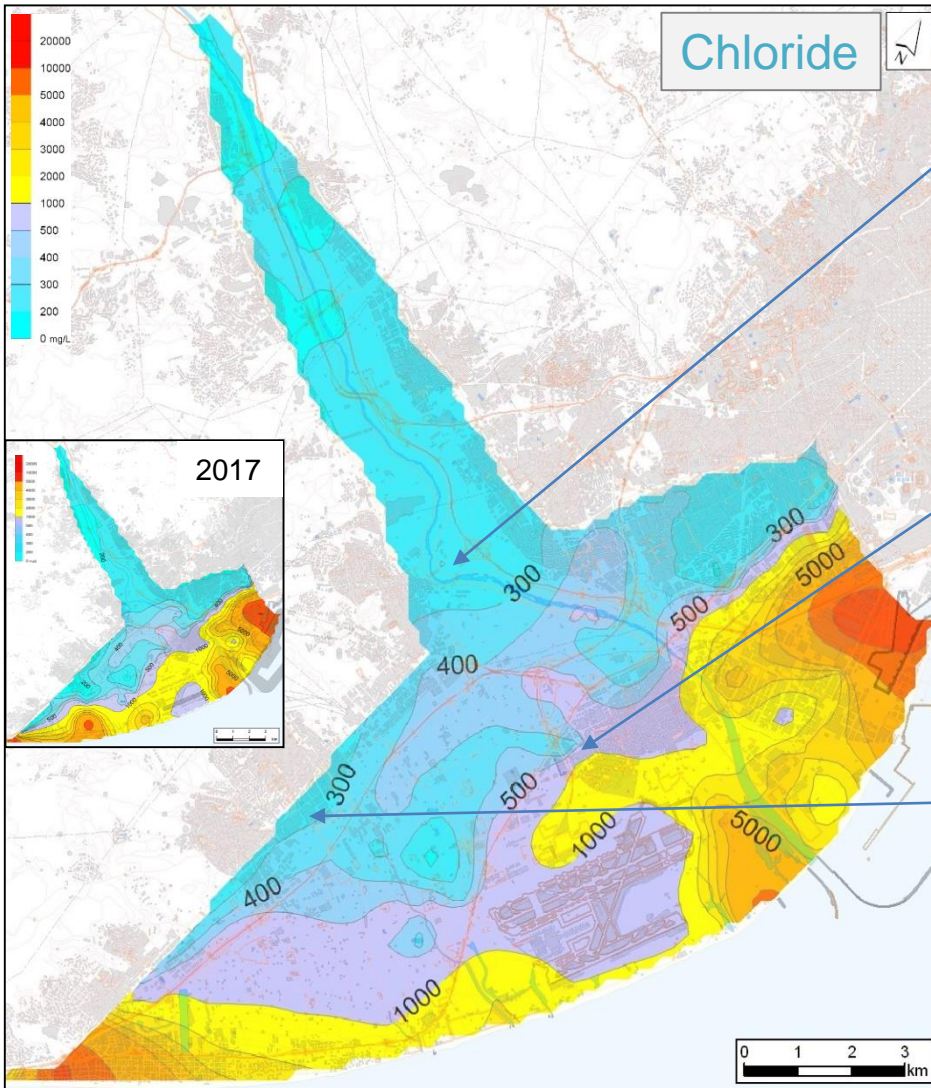
Comparativa de la qualitat de l'aigua entre les diferents àrees regables i les seves fonts de subministrament

Comparison of water quality between the different irrigation areas and their sources of supply



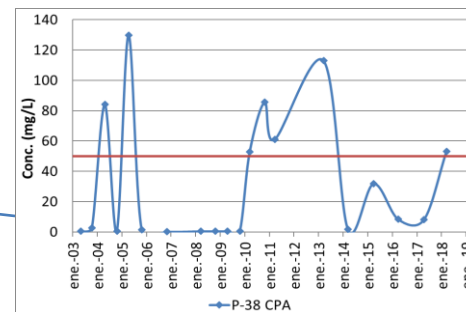
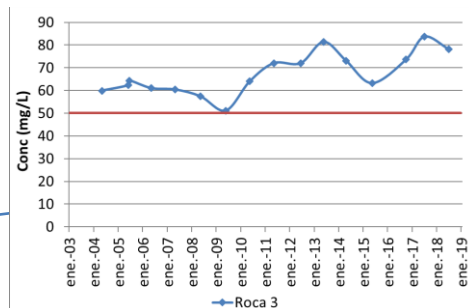
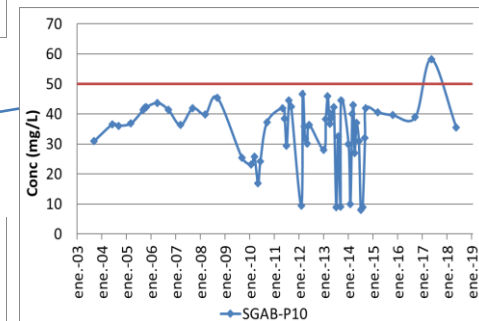
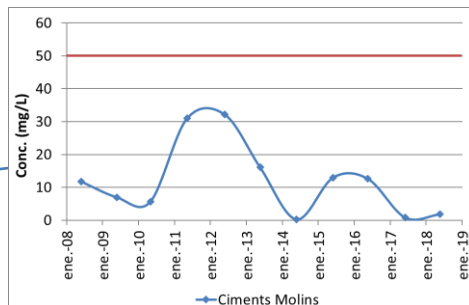
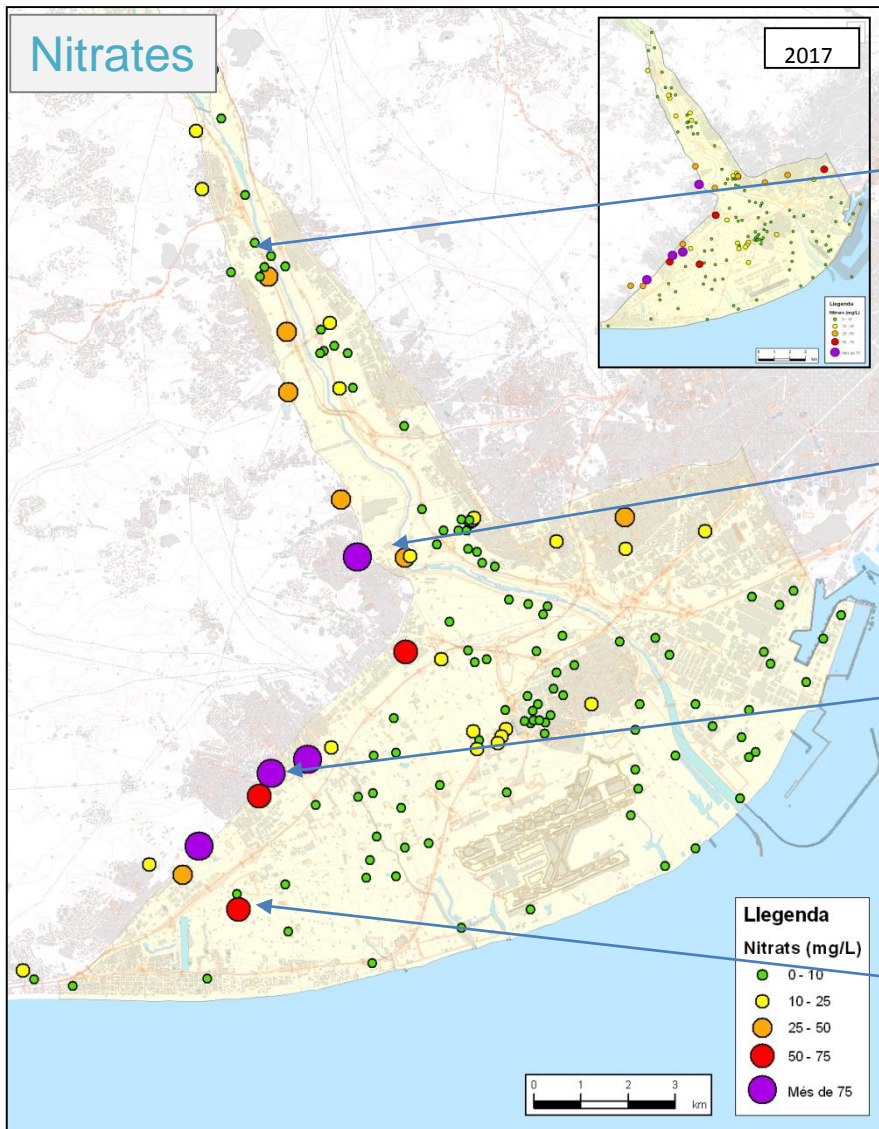


5. Estat químic de les aigües subterrànies 5. Chemical State of Groundwater





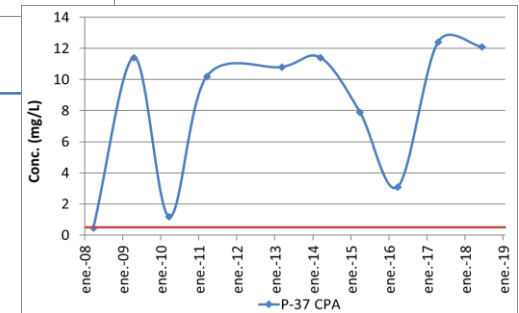
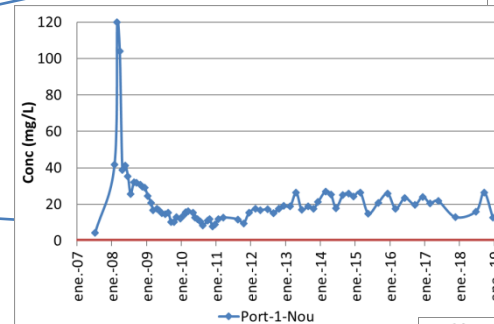
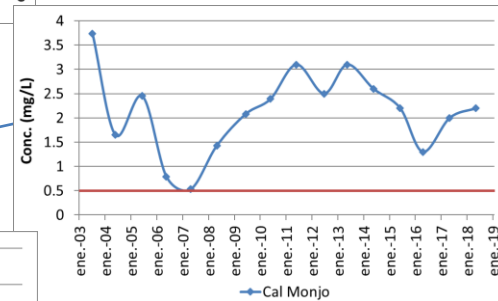
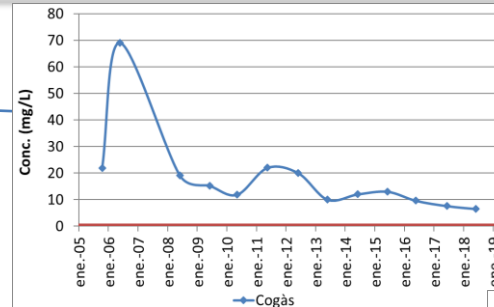
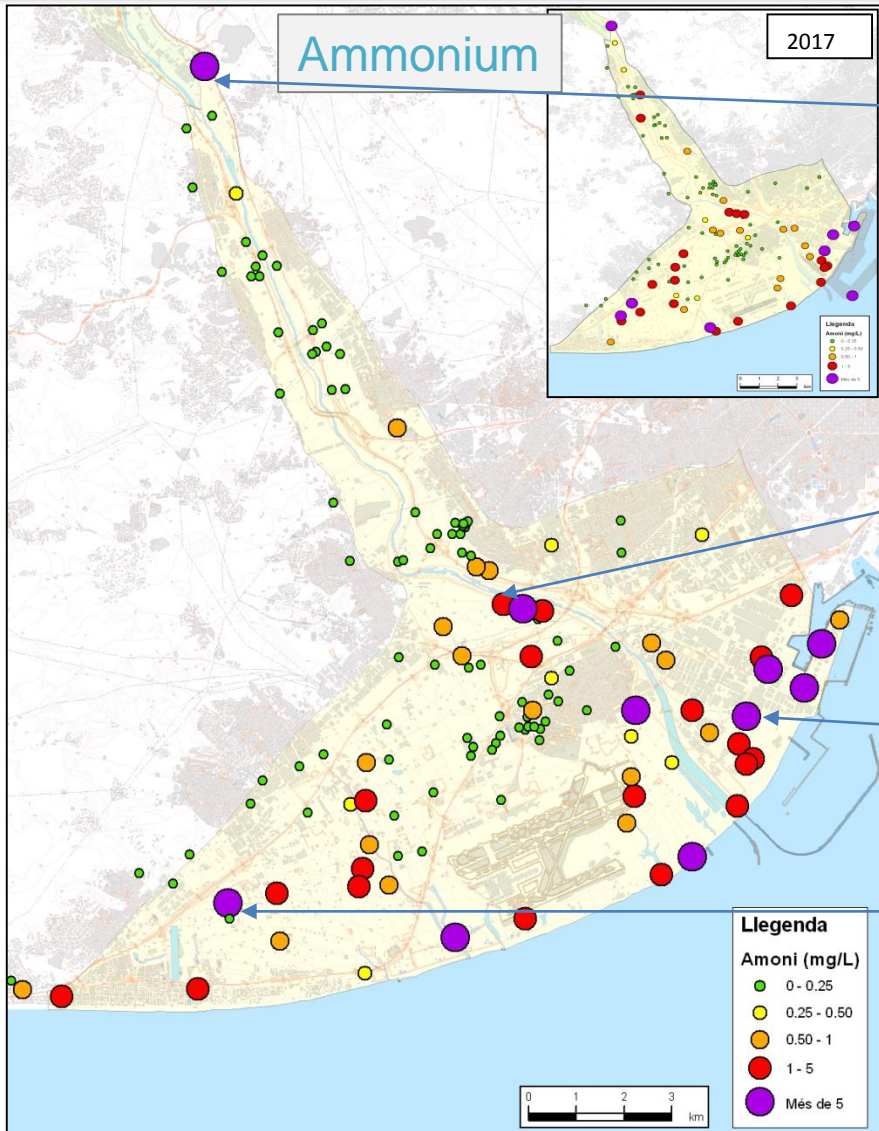
5. Estat químic de les aigües subterrànies 5. Chemical State of Groundwater

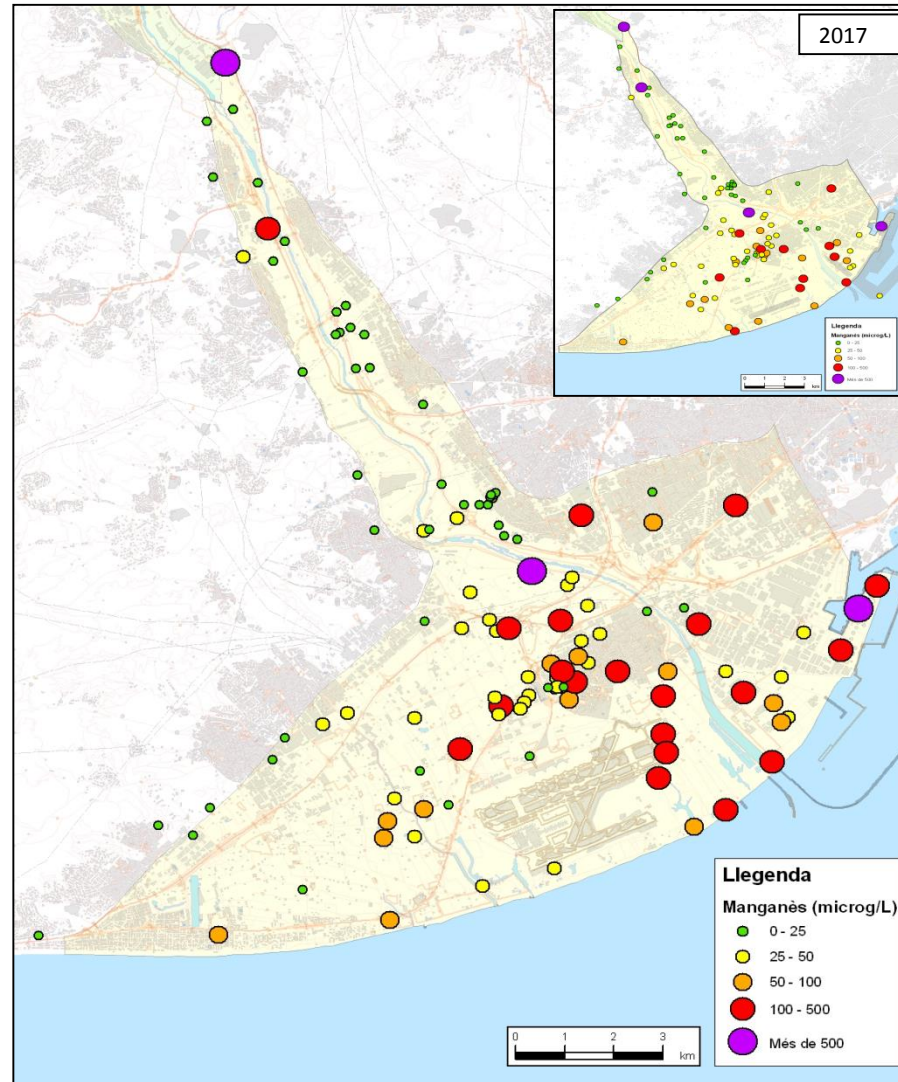
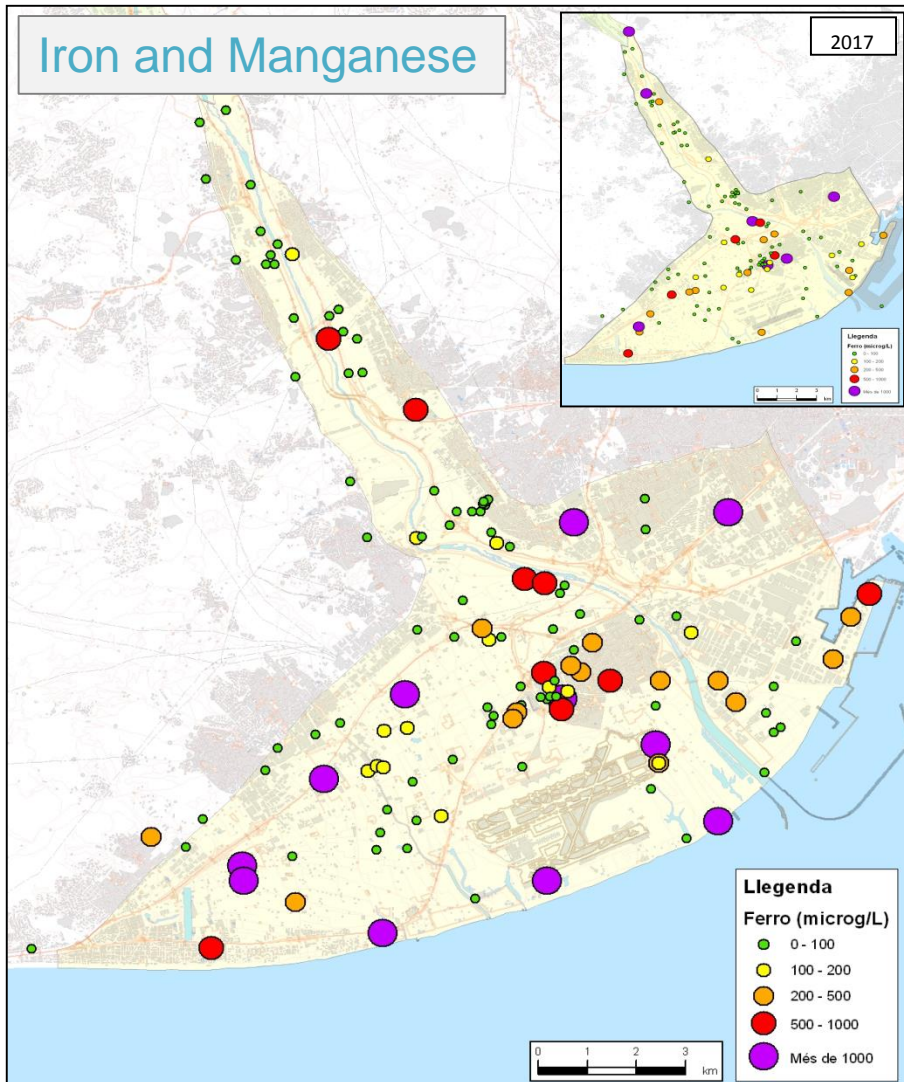




5. Estat químic de les aigües subterrànies

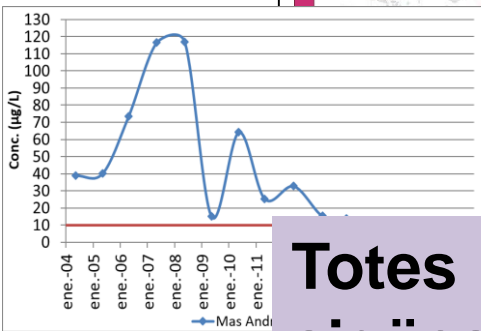
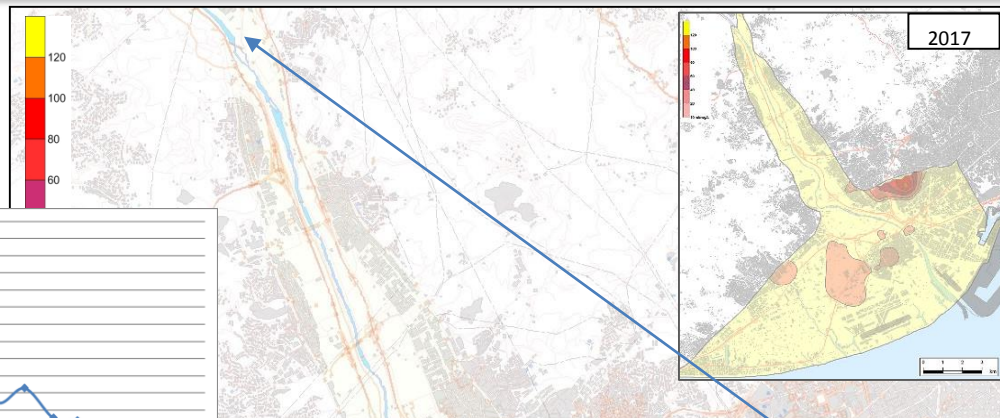
5. Chemical State of Groundwater



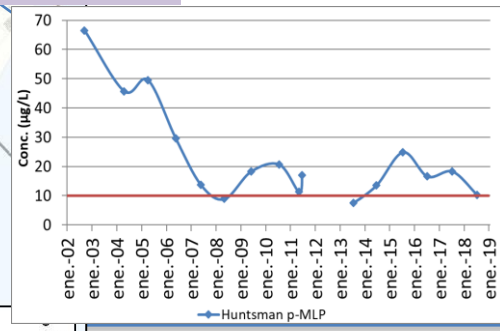
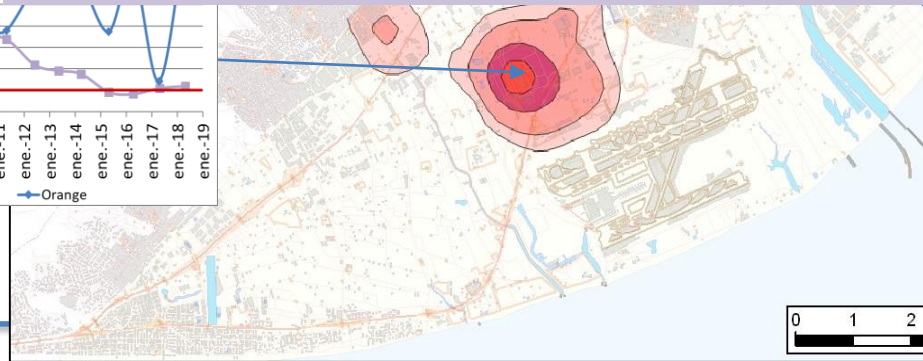
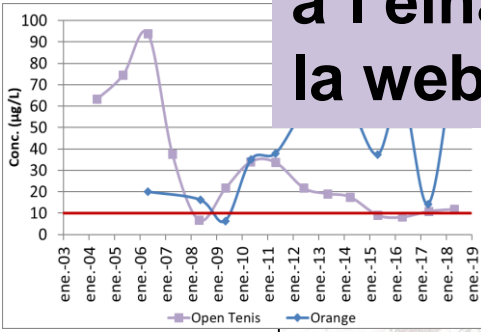
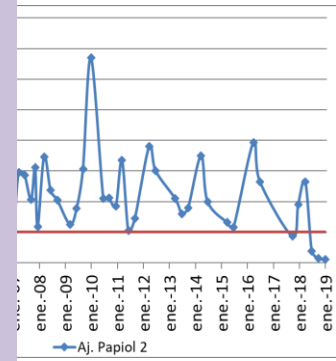




Trichloroethylene + Tetrachloroethylene



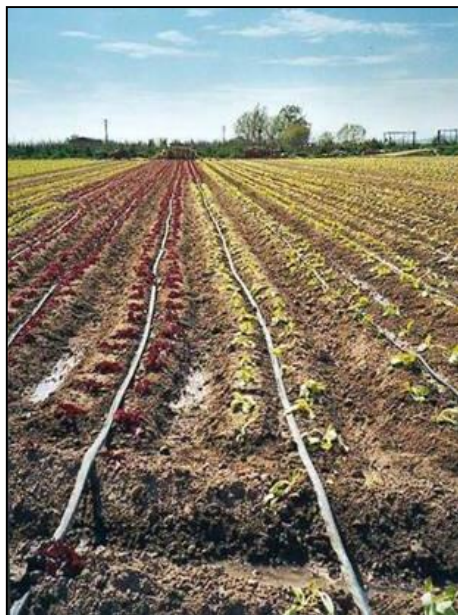
Totes les dades de qualitat de les aigües, tant superficials com subterrànies, són consultables a l'eina GISEL, que podeu trobar a la web www.cuadll.org





Incidència de la qualitat de l'aigua de reg en les explotacions agrícoles

- **En la fertilitat del sòl** (característiques físiques, químiques i biològiques)
- **En la producció dels conreus** (disminució de la rendibilitat i la qualitat)
- **En el maneig del reg** (dosi de rentat, manteniment de les infraestructures de reg)
- **En les rendes agràries**



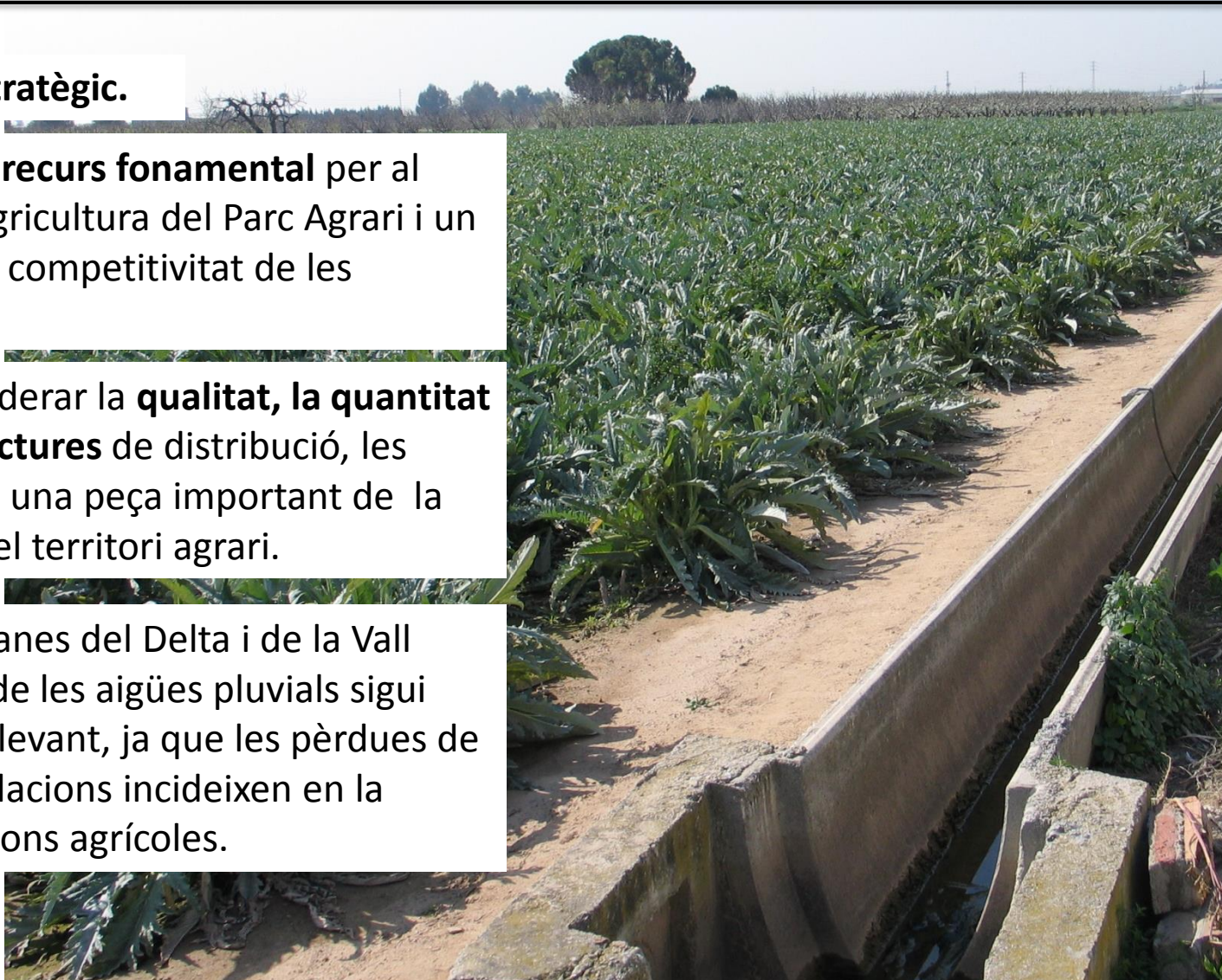


- L'aigua es un **recurs estratègic**.

- L'aigua per al reg és un **recurs fonamental** per al desenvolupament de l'agricultura del Parc Agrari i un factor determinant de la competitivitat de les explotacions agrícoles.

- De l'aigua s'ha de considerar la **qualitat, la quantitat disponible i les infraestructures** de distribució, les quals en molts casos són una peça important de la vertebració i la imatge del territori agrari.

- El poc pendent de la planes del Delta i de la Vall Baixa fa que **el desguàs** de les aigües pluvials sigui també un altre factor rellevant, ja que les pèrdues de cultius per causa d'inundacions incideixen en la viabilitat de les explotacions agrícoles.





- ✓ <https://www.protect-baixllobregat.com/ca/>
- ✓ <https://water-protect.eu/7-action-labs/lower-llobregat-river-about-catchment-area>